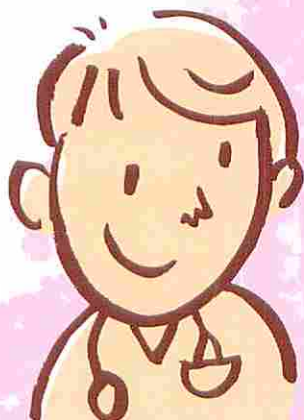


2016 春の健康診断キャンペーン 3/1(火)~6/30(木)

今年は3月から!
早めに・待たずに・
しっかり検査で安心!



毎年ご好評いただいております春の健診キャンペーン。
今年は下記の特典をご用意して皆様のご来院をお待ちしております。
早めのご予約、ご受診をおすすめいたします。

得

2つのキャンペーン価格特典

期間中予約にて受診の方への特典:
各メニュー価格から

1,000円 off!

3月受診の方への特典:
各メニュー価格から **更に**

1,000円 off!

特

当院グループならではの健診の特徴

特徴1

スタッフカ・チーム力が
支える高い検査品質



各種専門科までをカバーする
スタッフのケア力と、飼主様の
気持ちに寄り添うチーム力で、
質の高い検査を提供いたします。

特徴2

先進の医療設備



高性能超音波機器など、都内有
数の検査設備を駆使して、精度
の高い検査を幅広く提供する
ことが可能です。

特徴3

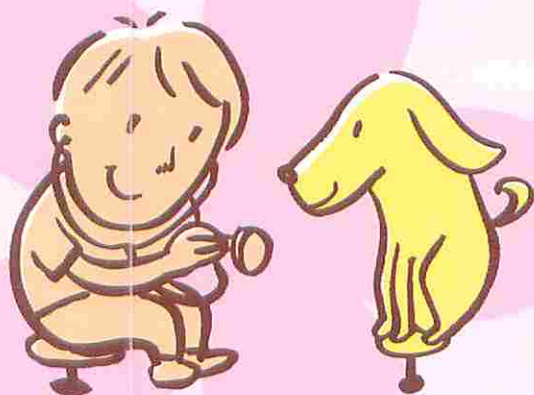
豊富な健診プログラム・
オプションメニュー



若齢からシニアまで、それぞれに
適した各種健診プログラムを用意。
また腎臓病検査をはじめとするオ
プション検査も幅広く対応します。

春の健診キャンペーン

2016 メニュー



わんちゃん・猫ちゃんは人間より4倍早く年をとります。
信頼できる病院で毎年受診を続けることが
健康維持と病気の早期発見・早期治療に繋がります。
是非当院で最適な健診プログラムを受診下さい。



わんちゃんコース

A:基本コース

- フィラリア検査
- 査血球球検査
- 生化学検査19項目

(腎臓や肝臓、膵臓の病気、貧血や栄養状態、
ホルモン疾患の予兆がないか、メタボリックシン
ドロームの傾向など)

B:しっかりコース

上記にT4(甲状腺検査)を加えた内容です。
7歳以上のわんちゃんにおすすめします。
高齢のわんちゃんに多い甲状腺機能低下症を
見つける検査です。

C:お手軽コース

1歳以下の若齢のわんちゃんの初めての健康
診断におすすめです。

D:シニアにお勧めコース

しっかりコースに加えて、高齢のわんちゃんに多
い心臓疾患を早く見つける血液検査を加えた
コースです。



猫ちゃんコース

A:基本コース

- 血球検査
- 生化学検査17項目

(腎臓や肝臓、貧血や栄養状態、メタボリック
シンドロームの傾向など)

B:しっかりコース

上記にT4(甲状腺検査)を加えた内容です。
7歳以上の猫ちゃんにおすすめします。
高齢の猫ちゃんに多い甲状腺機能亢進症を
見つける検査です。

C:お手軽コース

1歳以下の若齢の猫ちゃんの初めての健康診断
におすすめです。

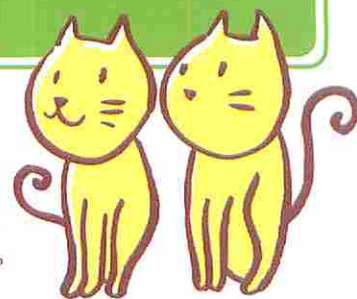
D:シニアにお勧めコース

しっかりコースに加えて、高齢の猫ちゃんに多
い腎臓病を早く見つける血液検査を加えた
コースです。

【オプション検査】

- 腹部エコー検査: 最新鋭のエコー設備とあんしん技術で病気を検出します
- 尿検査(尿一般検査+尿蛋白クレアチニン比(UPC))
- 膵特異的リパーゼ: 食欲不振、嘔吐、下痢の見られる犬猫に
- NT-proBNP: 心臓病の早期発見に
- SDMA: 腎臓病の早期発見に。通常施設が夏から開始の所、当院では2月より早期検査が可能です。

*検査の一部は結果に3日ほどお時間をいただきます



ご予約・お問合せ

東京動物医療センター
TOKYO ANIMAL MEDICAL CENTER

03-3331-3381 www.tamc.jp

【分院】

1'LL PET CLINIC
アイルペットクリニック

03-5929-7817 www.tamc.jp/nakano